

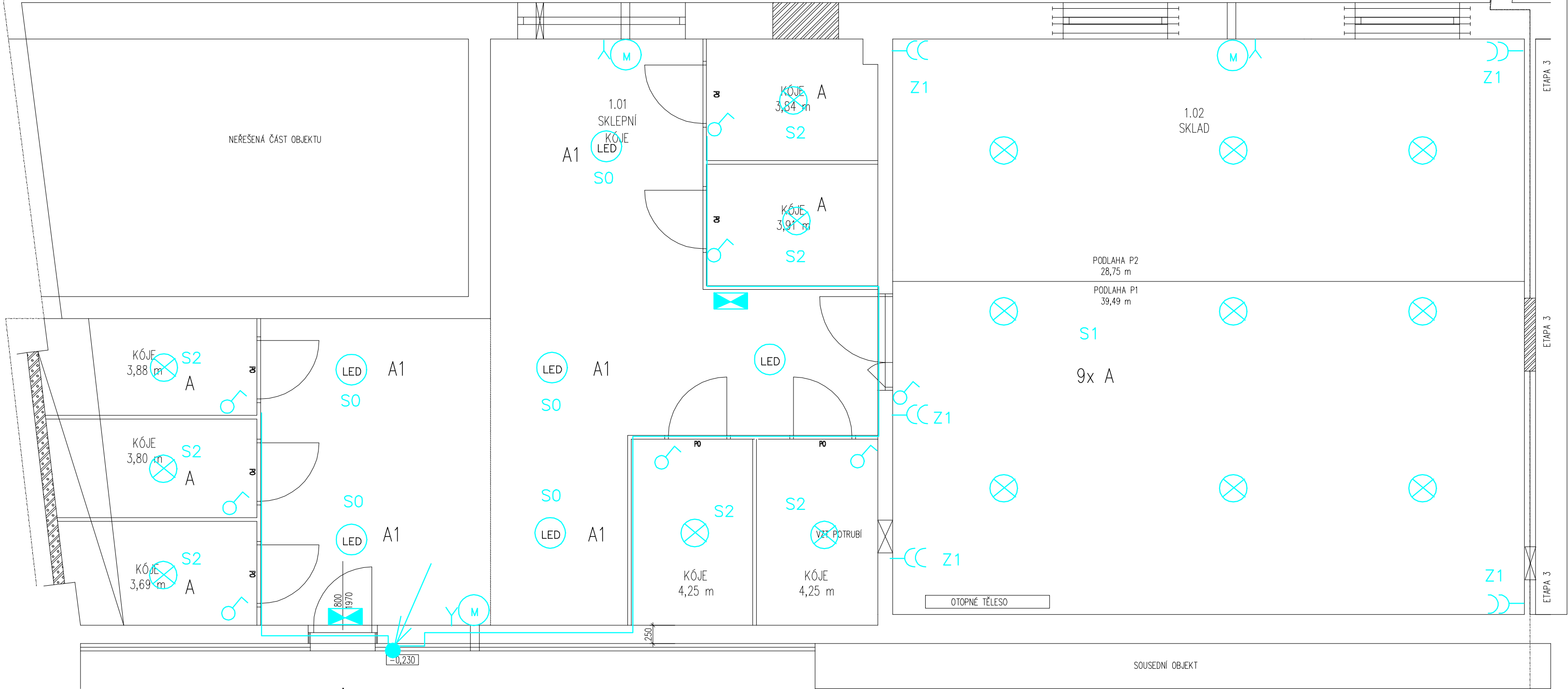
2. ETAPA

3. ETAPA

LEGENDA MÍSTNOSTÍ 1NP:

Č. M.	NÁZEV	m²	PODLAHA	STĚNY	PODHLÉD / STROP	POZN.
1.01	SKLEPNÍ KÓJE	67,80	P1	EPOX. NÁTĚR	S1 VPC ŠTUK. OM.	T1 SDK PODHLÉD
1.02	SKLAD	68,24	P1 P2	EPOX. NÁTĚR EPOX. NÁTĚR	S1 VPC ŠTUK. OM.	T2 SDK PODHLÉD

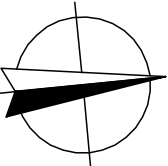
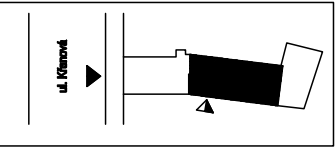
Vedeno nad podhledem, k ovladačům,
zásuvkám a NO ve stěně



LEGENDA SYMBOLŮ NN:

- Kabelová trasa
- Rozvaděč
- Zemnicí bod, pospojení
- Zásuvky, vývody
- Vypínače
- Pohybový senzor
- Ventilátor
- Hygroskop (termostat)
- Svítilno přisazené LED 15W IP21,
- Svítilno přisazené LED 15W se senzorem IP21,
- Svítilno nouzové LED 3W/60minut IP21, napojeno na osvětlení schodiště

SCHÉMA OBJEKTU



Ing. Vojtěch Lipovský
Poděšova 13, 612 00 Brno
IČ: 633 855 11
+420 777 872646
lipov@volny.cz

CHRÁNĚNO AUTORSKÝM ZÁKONEM
- zákon č.121/2000 Sb. -

hlavní inženýr projektu	Ing. Vít Ševčík	
zodpovědný projektant	Ing. Lipovský	
vypracoval	Ing. Lipovský	
investor	Statutární město Brno, MČ Brno–střed Dominikánská 264/2, 601 69 Brno	
místo stavby	parc. č. 157, k. ú. Trnité (610950) Křenová 181/55, 602 00 Brno	
akce	OPRAVA NEBYTOVÝCH PROSTOR VE DVORNÍ BUDOVĚ KŘENOVÁ 55	
D.1.4.1 ELEKTROINSTALACE		
obsah výkresu	PŮDORYS 1NP - 2. ETAPA	



Horní 32, 639 00 Brno, tel: 604 200 092

datum	06/2020
formát	3xA4
č. zakázky	19_025
stupeň	DPS
měřítko	1:50
číslo výkresu	

D.1.4.1 21